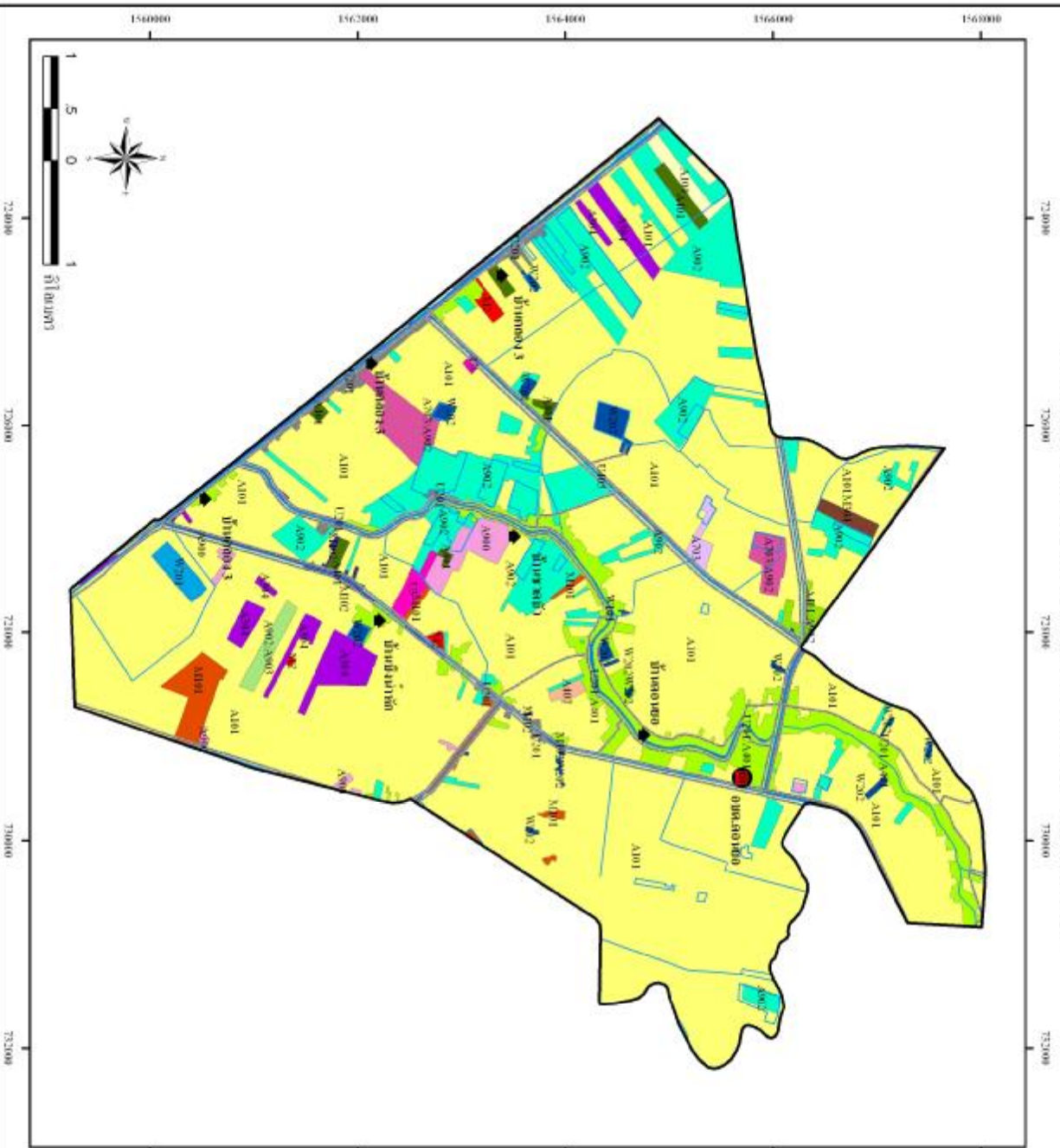


แผนที่การรั้วที่ดิน ตำบลหนอง อำเภอมืองนครราชบุรี จังหวัดนครราชบุรี



ข้อมูลพื้นที่ทั้งหมด

หมายเลข	ลักษณะพื้นที่	เนื้อที่(ไร่)	มูลค่า
A100	พื้นที่ว่าง	121	0.58
A101	ที่	17,406	73.40
A102	ทุ่งนา	386	1.59
A103	ป่าชุมชน	134	0.55
A104	พื้นที่เกษตรกรรม	62	0.26
A105	พื้นที่	27	0.11
A106	พื้นที่อยู่อาศัย	54	0.22
A107	พื้นที่อยู่อาศัย	262	1.09
A108	พื้นที่อยู่อาศัย	206	0.85
A109	พื้นที่อยู่อาศัย	2,396	9.88
A110	พื้นที่อยู่อาศัย	79	0.33
A111	พื้นที่อยู่อาศัย	247	1.02
A112	พื้นที่อยู่อาศัย	107	0.44
A113	พื้นที่อยู่อาศัย	47	0.19
A114	พื้นที่อยู่อาศัย	52	0.21
A115	พื้นที่อยู่อาศัย	196	0.82
A116	พื้นที่อยู่อาศัย	1,252	5.57
A117	พื้นที่อยู่อาศัย	72	0.30
A118	พื้นที่อยู่อาศัย	37	0.15
A119	พื้นที่อยู่อาศัย	359	1.48
A120	พื้นที่อยู่อาศัย	78	0.32
A121	พื้นที่อยู่อาศัย	178	0.73
รวม		24,257	100.00

สัญลักษณ์พิเศษ

- จุดตรึงที่ดิน (จุดตรึงที่ดิน)
- จุดตรึงที่ดิน
- หมู่บ้าน
- จุดตรวจการรั้วที่ดิน
- ถนน
- ทางน้ำ
- ขอบเขตตำบล
- A101 หมู่บ้าน



สำนักงานการรั้วที่ดิน
จังหวัดนครศรีธรรมราช
กรมที่ดิน

รูปที่ 3-3 แผนที่การรั้วที่ดิน ตำบลหนอง อำเภอมืองนครราชบุรี จังหวัดนครราชบุรี